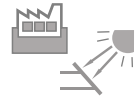
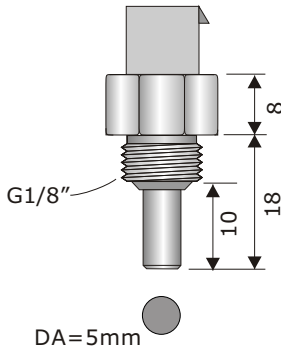
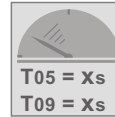
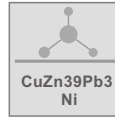
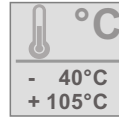


ANWENDUNGSBEREICH



Temperatursensor mit Anschlussstecker für Heizthermen sowie einfacher Einbau in Rohrleitungen für die Heiz-, Solartechnik und Industrie.

EIGENSCHAFTEN



TECHNISCHE DATEN DER KOMPONENTEN

Abmessungen

Sensorgehäuse, Einschraubgewinde G1/8" mit Ränderung zur besseren Aufnahme eines Dichtungsmaterials. Schlüsselweite Sw13

Anschluss

2-poliger Stecker ; Kontakte verzinnt

In Epoxyd-Harz Verdrehsicher vergossen!

Sensorelemente

Pt100 ; Pt1000 ; NTC ; PTC ; 2 Leitertechnik

Werkstoffe

ARTIKEL	Kontakt zum Medium
TE4-G1/8	Messing vernickelt ; CuZn39Pb3

Ansprechverhalten

ARTIKEL	
TE4-G1/8	T05 = xsec / T09 = xsec *1

BEMERKUNGEN

*1 Gemessen in Wasser ; 70°C ; 0,04 m/sec