

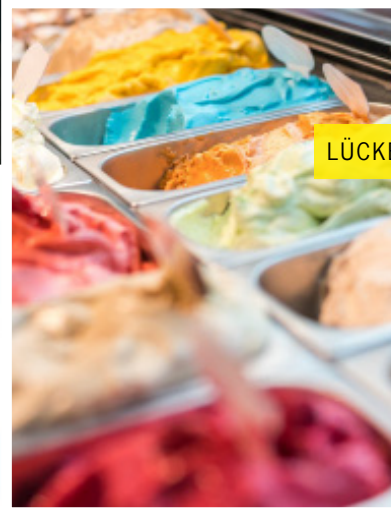
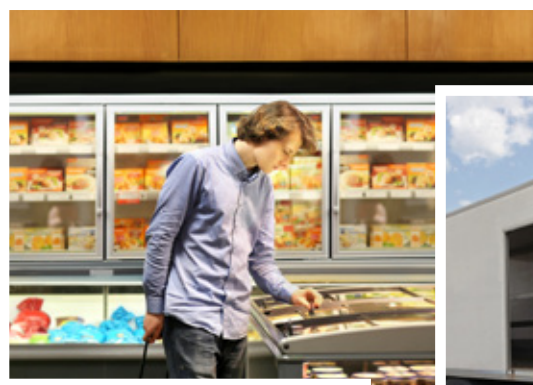


1

Kühlketten- ÜBERWACHUNG

Einsteckfühler

Mit unserem Einsteckfühler ESTF-G-1000 kann die Temperatur von Fleisch, Fisch und sämtlichen anderen Lebensmitteln entlang der ganzen Lieferkette konstant überwacht werden.



LÜCKENLOSE TEMPERATURÜBERWACHUNG

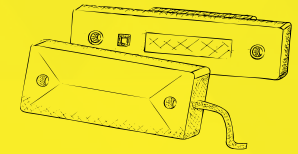


2

Transport- SICHERHEIT

Türsensor

Unser Türsensor wird in LKWs eingesetzt, um zu überprüfen, ob alle Türen ordnungsgemäß geschlossen sind.



ÜBER UNS

Die SONTEC Sensorbau GmbH, Lennestadt / Sauerland entwickelt seit 1990 applikationsspezifische Sensoren für anspruchsvolle Branchen:

- Solar- und Heizungstechnik
- Medizin- und Labortechnik
- Maschinen- und Apparatebau
- Food & Pharma
- Luftfahrt und Bahntechnik

Mit über 100 erfahrenen Mitarbeitern und einer hohen Fertigungstiefe agiert unser inhabergeführtes Unternehmen in Kundenbetreuung und Herstellungsprozess mit großer Flexibilität.

Unsere individuellen Kundenlösungen versprechen hohe Sicherheit und Wirtschaftlichkeit.

3

Lebensmittel- HALTBARKEIT

Taupunkt feste Kabelsensoren

Durch die vielseitigen Anwendungsmöglichkeiten unseres TT6TP kommt dieser Sensor auch in Kühlketten sowie in Supermärkten zum Einsatz um Temperaturen zuverlässig zu messen.



www.sontec.de



+49 2721 6014-0



info@sontec.de



Am Wasserfall 6
D-57368 Lennestadt