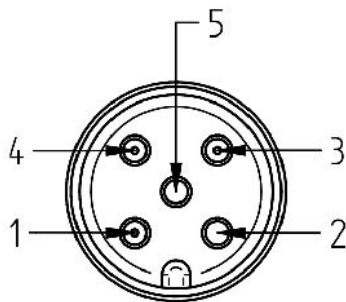


TECHNISCHE DATEN

Prozessanschluß	G1/2" hygienisch
Ausgangssignal	PNP, NPN oder Push-Pull umschaltbar
Werkstoffe (prozessberührend PB)	PEEK *1
Werkstoffe Gehäuseteile	316L
Schutzart	IP67 gemäß DIN EN 60529
Einschaltverzögerung	<0,3 sec
Ansprechdynamik	<0,2sec
Versorgungsspannung	Ub=24V (12...32VDC)
zulässige Belastung	0Ohm, 24VDC, 100mA
Einstellung	mittels PC-Software "Sonvis"
elektrischer Anschluss	M12 Stecker 5polig. Pin 2+5 abgefräst, für Datenkommunikation



- 1 +VDC
- 2 Tx (programming adaptor)
- 3 GND
- 4 OUT
- 5 Rx (programming adaptor)

UMGEBUNGSBEDINGUNGEN

Prozesstemperatur	0°C...100°C /max 130°C (<1h) mit Umgebungstemperatur 40°C
Umgebungstemperatur/Kopf	-10°C...+70°C
Lagertemperatur	-20°C...+70°C
Prozessdruck	max 10 bar

SONSTIGES

Beschriftung/ Markierung	mittels Gravur auf Gehäuseteilen, z. B. "Auftragsnummer"
Beschriftung/ Markierung	mittels Laser auf Gehäuseteilen

ZULASSUNGEN

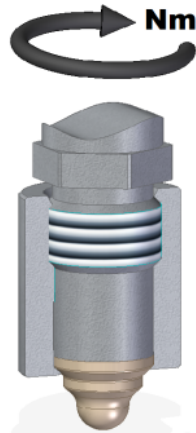
EHEDG

Hygienic Peek Connect G1/2" (HPC), Zertifikat Nummer 11/2017 *2

EINBAUHINWEISE

EHEDG

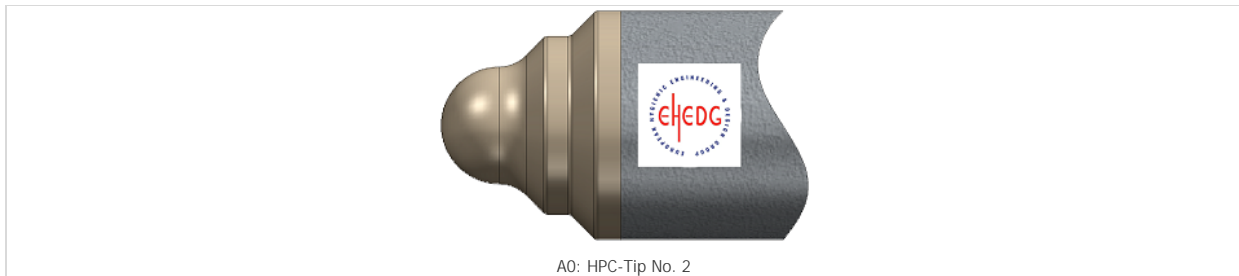
Anzugsmoment Peek-Spitze (HPTC-Tip) mit Muffe (HPC-Sleeve): 20Nm *3

**IN VERWENDUNG MIT**

PA1000

TYPENSCHLÜSSELKONFIGURATION

Pos.:	Technische Merkmale	Schlüssel	Ausprägung
1	Peek-Spitze	A0	HPC-Tip No. 2 *3



BESTEHENDE KONFIGURATIONEN

Typ	Bestellschlüssel	Artikelnummer	Alte Bestellnummer
CAS-7	<u>CAS-7-A0</u>	800-716	

BEMERKUNGEN

Update Pinbelegung

*1 FDA-konform

*2 Zertifikat nur gültig in Kombination einer EHEDG Prozessspitze (HPC-Tip) und Prozessadapter (HPC-Sleeve). Zulässige Prozessadapter siehe Typenblatt: PA1000.

Einbauhinweise beachten!

*3 Update Pinbelegung

Technische Änderungen oder Fehlerverbesserungen behalten wir uns jederzeit ohne Ankündigung vor!

ÄNDERUNGSSTAND

Version	Gültig ab	Kommentar
<u>1.0</u>	04.12.2015 15:09:00	Typenblatt angelegt