

**TECHNISCHE DATEN**

Prozessanschluß	G1/2" hygienisch
Ausgangssignal	aktiv, max 50mA / PNP
Werkstoffe (prozessberührend PB)	PEEK *1
Werkstoffe Gehäuseteile	1.4301/1.4305
Ansprechdynamik	<0,2sec
Einschaltverzögerung	<0,3 sec
Versorgungsspannung	Ub=24V ±20% (18...32VDC)
zulässige Belastung	00hm, 24 VDC, 50mA
Einstellung	mittels PC-Software "Sonvis"
Einstellung	Konfigurationsschalter kapazitiver Sensor

**Switching on/off threshold**

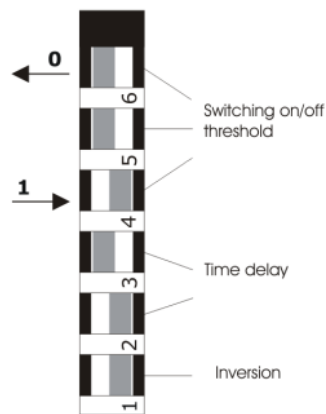
Switch	On %	Off %
6 5 4	85	83
0 0 0	97	96
0 1 0	72	70
0 1 1	60	58
1 0 0	50	48
1 0 1	11	9
1 1 0	5	4
1 1 1	95	30

adjustable via PC-software

**Delay**

Switch	Delay in sec
3 2	0 sec
0 0	2 sec
0 1	4 sec
1 0	8 sec
1 1	

**Configuration switch**



**UMGEBUNGSBEDINGUNGEN**

Prozesstemperatur	0°C...100°C /CIP/SIP-Reinigung: 0°C...150°C (30 min)
Umgebungstemperatur/Kopf	-10°C...+70°C
Lagertemperatur	-20°C...+70°C
Prozessdruck	max 10 bar
Einbauhinweise	Zum Einbau in eine geeignete Einbausituation / Serie "hygienic connect"

**SONSTIGES**

Beschriftung/ Markierung	mittels Gravur auf Gehäuseteilen, z. B. "Auftragsnummer"
Beschriftung/ Markierung	mittels Label auf Gehäuseteilen

**SONTEC**Artikel: 800-XXX  
Type: TYPE-XXX

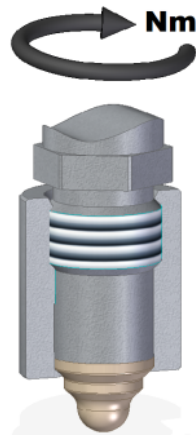
KW/LJ

Sontec Sensorbau GmbH - Am Wasserfall 6 -  
D-57368 Lennestadt - www.sontec.de**ZULASSUNGEN**

EHEDG	Hygienic Peek Connect G1/2" (HPC), Zertifikat Nummer 11/2017 *2
-------	---

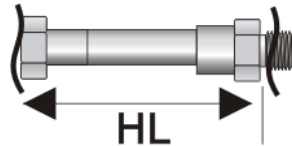
**EINBAUHINWEISE**

EHEDG	Anzugsmoment Peek-Spitze (HPTC-Tip) mit Muffe (HPC-Sleeve): 20Nm
-------	--

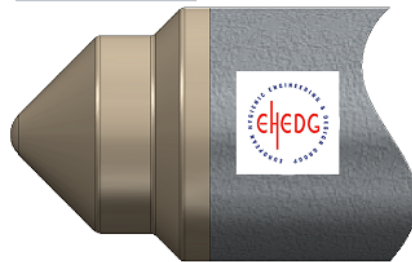


**TYPENSCHLÜSSELKONFIGURATION**

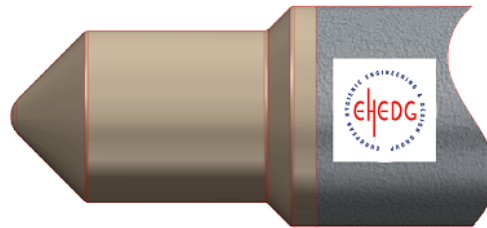
Pos.:	Technische Merkmale	Schlüssel	Ausprägung
1	Halsrohr	A0	kein Halsrohr
		A1	HL=50mm
2	Peek-Spitze	B0	HPC-Tip No.5
		B1	HPC-Tip No. 3
3	Fühleranschluss	C0	M12 Stecker 4pol, kapazitiver Sensor
		C1	Kabelverschraubung,PA, M16x1,5, Klemmbereich 4,5-10mm kapazitiver Sensor



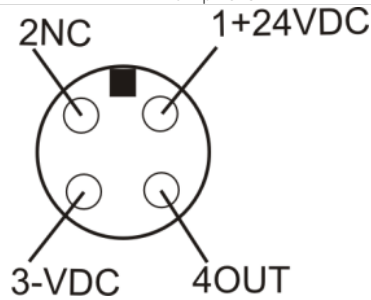
A1: HL=50mm



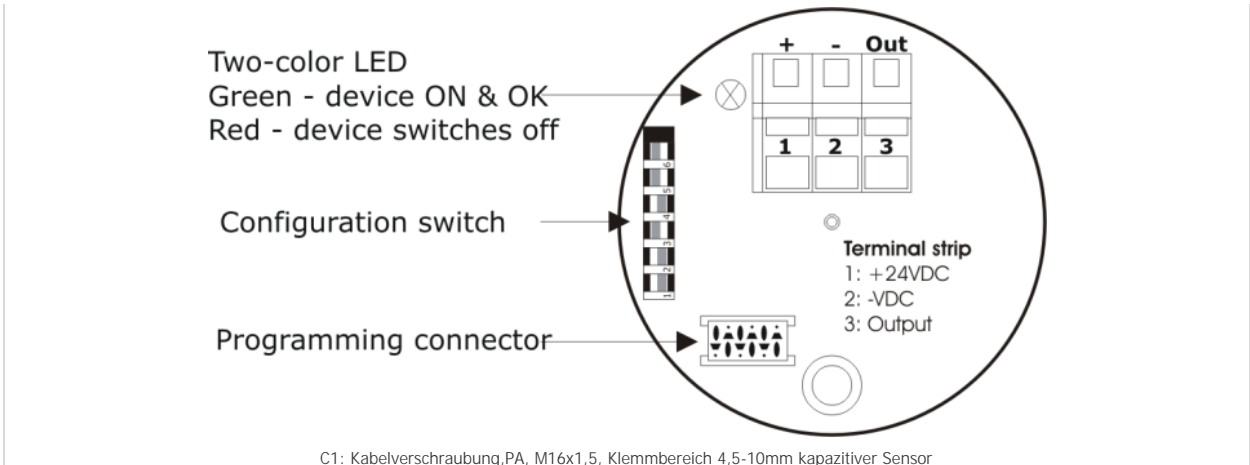
B0: HPC-Tip No.5



B1: HPC-Tip No. 3



C0: M12 Stecker 4pol, kapazitiver Sensor



**BESTEHENDE KONFIGURATIONEN**

Typ	Bestellschlüssel	Artikelnummer	Alte Bestellnummer
CAS-8	<a href="#">CAS-8-A0B0C1</a>	800-034	
CAS-8	<a href="#">CAS-8-A0B0C0</a>	800-220	
CAS-8	<a href="#">CAS-8-A0B0C1</a>	800-040	
CAS-8	<a href="#">CAS-8-A0B1C1</a>	800-258	
CAS-8	<a href="#">CAS-8-A1B0C1</a>	800-259	
CAS-8	<a href="#">CAS-8-A0B1C0</a>	800-658	

**BEMERKUNGEN**

\*1 FDA-konform  
\*2 Zertifikat nur gültig in Kombination einer EHEDG Prozessspitze (HPC-Tip) und Prozessadapter (HPC-Sleeve). Zulässige Prozessadapter siehe Typenblatt: PA1000.  
Einbauhinweise beachten!

Technische Änderungen oder Fehlerverbesserungen behalten wir uns jederzeit ohne Ankündigung vor!

**ÄNDERUNGSSTAND**

Version	Gültig ab	Kommentar
<u>2.0</u>	07.11.2017 16:42:45	new Version
<u>1.1</u>	16.10.2013 11:33:28	Freigabe PSO 16102013
<u>1.0</u>	28.06.2013 08:43:53	Typenblatt angelegt