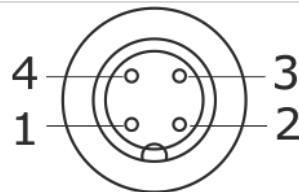


TECHNISCHE DATEN

Prozessanschluß	G1/2" hygienisch
Ausgangssignal	PNP, NPN oder Push-Pull umschaltbar
Werkstoffe (prozessberührend PB)	PEEK *1
Werkstoffe Gehäuseteile	316L
Schutzart	IP67 gemäß DIN EN 60529
Einschaltverzögerung	<0,3 sec
Ansprechdynamik	<0,2sec
Versorgungsspannung	Ub=24V (12...32VDC)
zulässige Belastung	0Ohm, 24VDC, 100mA
Einstellung	mittels IO-Link
EMV Immunität	EN 61326 (montiert in Metalltank)
EMV Abstrahlung	EN 61326 (montiert in Metalltank)
elektrischer Anschluss	M12 Stecker 4polig für IO-Link



- 1 +VDC
- 2 OUT 2
- 3 GND
- 4 OUT 1 (IO-LINK)

SCHNITTSTELLEN

Übertragungstyp	COM2 (38,4 kBaud)
IO-Link Revision	1.1
SDCI-Norm	IEC 61131-9

UMGEBUNGSBEDINGUNGEN

Prozesstemperatur	0°C...100°C /max 130°C (<1h) mit Umgebungstemperatur 40°C
Umgebungstemperatur/Kopf	-10°C...+70°C
Lagertemperatur	-20°C...+70°C
Prozessdruck	max 10 bar

SONSTIGES

Beschriftung/ Markierung	mittels Gravur auf Gehäuseteilen, z. B. "Auftragsnummer"
Beschriftung/ Markierung	mittels Laser auf Gehäuseteilen

Artikel: 800-XXX
 Type: TYPE-XXX KW/JJ

Sonotec Sensorbau GmbH - Am Wasserfall 6 -
 D-57368 Lennestadt - www.sonotec.de

ZULASSUNGEN

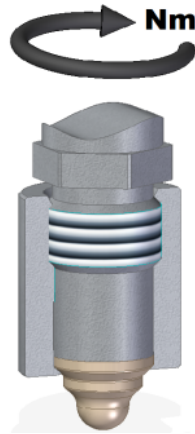
EHEDG

Hygienic Peek Connect G1/2" (HPC), Zertifikat Nummer 11/2017 *2

EINBAUHINWEISE

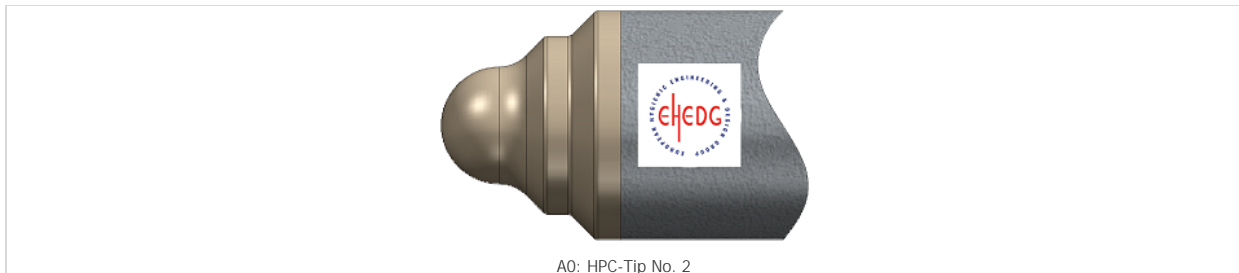
EHEDG

Anzugsmoment Peek-Spitze (HPTC-Tip) mit Muffe (HPC-Sleeve): 20Nm



TYPENSCHLÜSSELKONFIGURATION

Pos.:	Technische Merkmale	Schlüssel	Ausprägung
1	Peek-Spitze	A0	HPC-Tip No. 2



A0: HPC-Tip No. 2

BESTEHENDE KONFIGURATIONEN

Typ	Bestellschlüssel	Artikelnummer	Alte Bestellnummer
CAS-7-IO-LINK	<u>CAS-7-IO-LINK-A0</u>	800-979	

BEMERKUNGEN

*1 FDA-konform

*2 Zertifikat nur gültig in Kombination einer EHDG Prozessspitze (HPC-Tip) und Prozessadapter (HPC-Sleeve). Zulässige Prozessadapter siehe Typenblatt: PA1000. Einbauhinweise beachten!

Technische Änderungen oder Fehlerverbesserungen behalten wir uns jederzeit ohne Ankündigung vor!

ÄNDERUNGSSTAND

Version	Gültig ab	Kommentar
<u>1.0</u>	04.12.2017 16:18:45	Typenblatt angelegt